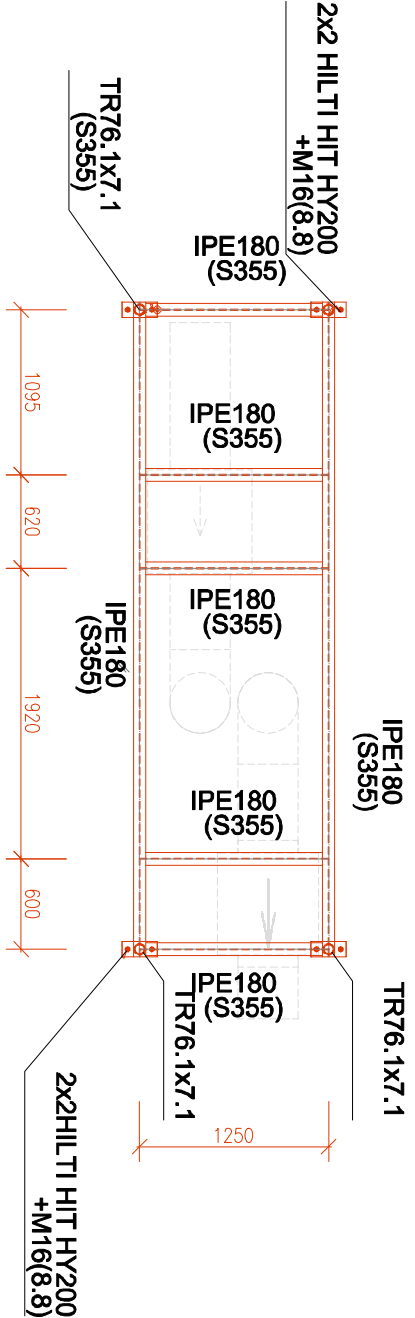


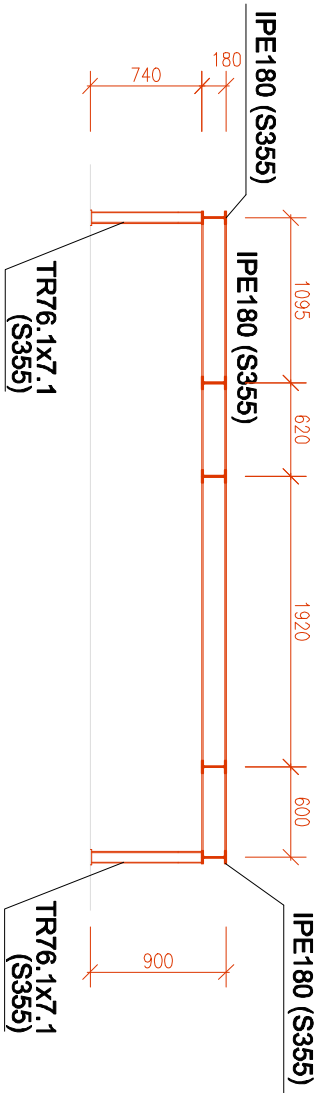
SCHEMA KONSTRUKCE POD VENTILÁTORY PBŘ Z02

m 1:50

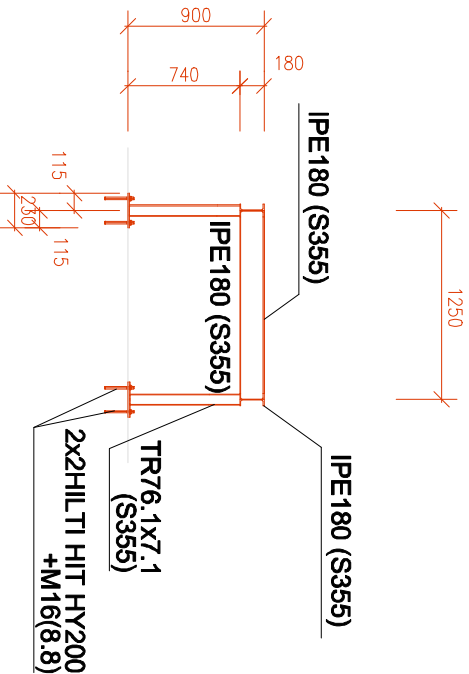
PŮDORYS:



ŘEZ 1-1



ŘEZ 2-2




OCEL S235 JR DLE EN 10025 (CERTIFIKÁT 2.2)
OCEL S235 JRH DLE EN 10210 (CERTIFIKÁT 2.2)
OCEL S355 JR DLE EN 10025 (CERTIFIKÁT 3.1)
OCEL S355 JRH DLE EN 10210 (CERTIFIKÁT 3.1)
TŘÍDA PROVEDENÍ EXC2 DLE ČSN EN 1090-2
POVRCHOVÁ OCHRANA: ŽÁROVÉ ZINKOVÁNÍ
OCELOVÉ KONSTRUKCE JSOU NAVRŽENY NA POŽÁRNÍ ODOLNOST R15 (PLOŠINY PRO JEDNOTKY CHLAZENÍ).

POZNÁMKY:

- CELÁ OK JE SVAŘOVANÁ, MONTÁŽNÍ PŘIPOJE JSOU ŠROUBOVANÉ A SVAŘOVANÉ
- UZAVŘENÉ PROFILY JE NUTNO ZAVIČKOVAT
- JAKÉKOLIV ODCHYLKY OD TOHOTO PROJEKTU JE TŘEBA KONZULTOVAT SE STATIKEM
- NA NOSNOU OCELOVOU KONSTRUKCI JE TŘEBA ZPRACOVAT DÍLENSKOU DOKUMENTACI A PŘEDLOŽIT JI K ODSOUHLAŠENÍ STATIKOVÍ PROVÁDĚCÍHO PROJEKTU
- NEDILNOU SOUČÁSTI PROJEKTU JE TECHNICKÁ ZPRÁVA A STATICKÝ VÝPOČET
- PŘI VRTÁNÍ CHEMICKÝCH KOTEV NESMÍ BÝT PORUŠENA VÝZTUŽ V PRVKU
- SVAŘY, U KTERÝCH NEJÍ UVEDENA TLOUŠŤKA JSOU VELIKOSTI $\alpha=4\text{mm}$
- VŠECHNY SPÁRY A MEZERY ZAVÁŘIT VODOTĚSNĚ $\alpha=2$, NEBO UTĚSNIT JINÝM VHDNÝM OVĚŘENÝM ZPŮSOBEM
- KAŽDÝ ÚČASTNÍK DODAVATELSKÉHO PROCESU OCEL. KONSTR. JE POVINEN SE PODROBNĚ SEZNAMIT S VEŠKEROU PŘÍSLUŠNOU PŘEDCHÁZEJÍCÍ DOKUMENTACÍ. V PŘÍPADĚ JAKÉHOKOLI NEPOCHOPENÍ, NEJASNOSTI, DVOJZNAČNOSTI NEBO CHYBY DOKUMENTACE JE TENTO ÚČASTNÍK POVINEN OKAMŽITĚ VOLAT ZPRACOVATELE PROJEKTU POŘŘ. KONSTRUKČNÍ DOKUMENTACE, JINAK NA NĚJ PŘECHÁZÍ ODPOVĚDNOST ZA PŘÍPADNÉ VADY, KTERÝM MOHL NEBO MĚL PŘEDEJIT.
- PŘÍDAVKY MATERIÁLU, ÚKOSY A PŘÍPRAVA POLOŽEK PRO SVAŘOVÁNÍ, VÝROBNÍ A SVAŘOVACÍ POSTUPY STANOVÍ VÝROBCE PŘED ZAHÁJENÍM VÝROBY.
- VÝROBCE VHDNÝM ZPŮSOBEM DOPLNÍ KONSTR. DOK. O "WPS" A OST. PODROBNOSTI NEZBYTNÉ PRO ŘÍZENÍ KONTROLU JAKOSTI

* VÝKRES SLOUŽÍ JAKO PODKLAD PRO VÝBĚR ZHOTOVITELE, VÝKRESY NENAHRAZUJÍ VÝROBNÍ DOKUMENTACI ZHOTOVITELE ZÁBRADLÍ

±0,000 = ÚROVEŇ ČISTÉ PODLAHY V 1.NP

 STAVEBNĚ - PROJEKČNÍ KANCELÁŘ ING.JOSEF KREGL		PALACKÉHO 106/II 379 01 TŘEBONĚ		tel: 602 414 723, 389 822 663 E-mail: kregl@tbn.cz	
Investor : Akce : Místo stavby :		Státní lézeň Třeboň s.r.o. Lázeňská 1001, 379 13 Třeboň II S NÁSTAVBOU ADMINISTRATIVNÍCH A UBYTOVACÍCH KAPACIT parcela č. 1977/3, 1977/8; k.ú. Třeboň [770230]		www.atelier-kregl.cz	
objekt: obsah :		ZÁMEČNICKÉ KONSTRUKCE - SCHEMA KONSTRUKCE POD VENTILÁTORY PBŘ Z02		vyhotoveno : rozřídno autorizace :	
Zodpovědný projektant: Autorizovaný inženýr pro pozemní stavby		Ing. Josef Kregl Jiří Novotný		Výpracoval :	
Číslo zakázky :		stupen PD : DPS, DZS		datum : 08.2025	
				formát : 2 x A4	
				měřítko : 1:50	
				číslo výkresu : D 1.1.2.14-09	